

Affichage TMV7 retour d'expérience.

Ayant un TMV7 qui trainait dans mes armoires,faute d'utilisation ,l'affichage étant complètement illisible,je me préparais à m'en débarrasser,mais le réflexe OM reviens vite à la charge,et je suis allé sur le net pour éventuellement trouver des infos sur ce problème récurrent sur les TMV7,

Et je tiens à remercier F1LVT, F1IQE(sk) ,PD2RLD,et OE9MKV qui ont gardé en nos mémoires numériques tout le travail de recherche et de mise en application,et de partage de ce savoir. Je remercie encore F1LVT qui m'as envoyé le typon en PDF du circuit imprimé qui m'as fait gagner beaucoup de temps.

Tout les composants viennent de Gotronic,

l'afficheur LCD20x4 réf.36678

la fiche mini din mâle réf 09913

l'atmega 8-16 réf 16945

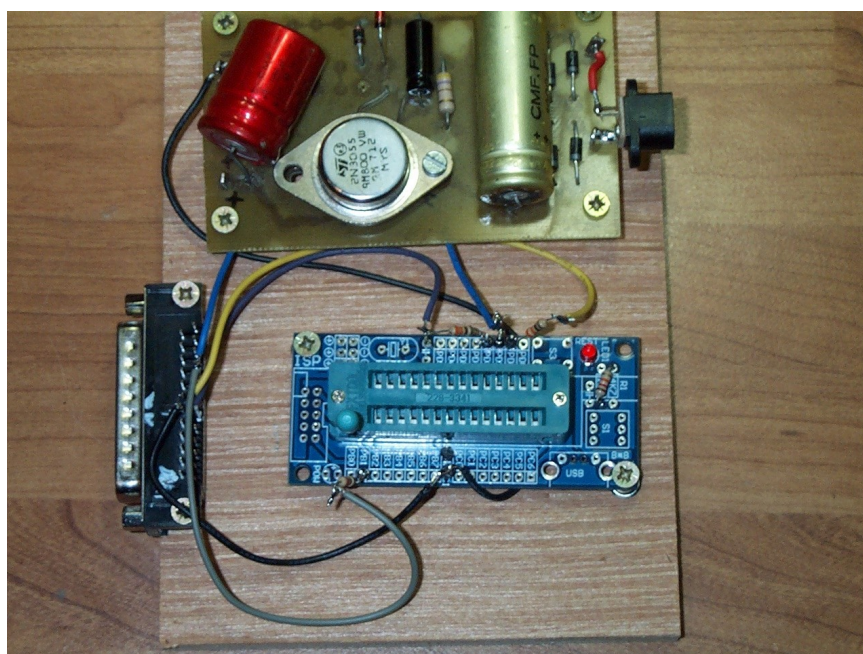
la platine du programmeur à insertion vient de chez Ali express.Montage voir photo avec une DB25 mâle réf 08122

Le programme utilisé est Pony Prog version 2.08 sur Windows 10, j'ai essayé les autres versions ,seule la 2.08 fonctionne les autre y compris sur Linux, ne reconnaissent pas le port LPT1.

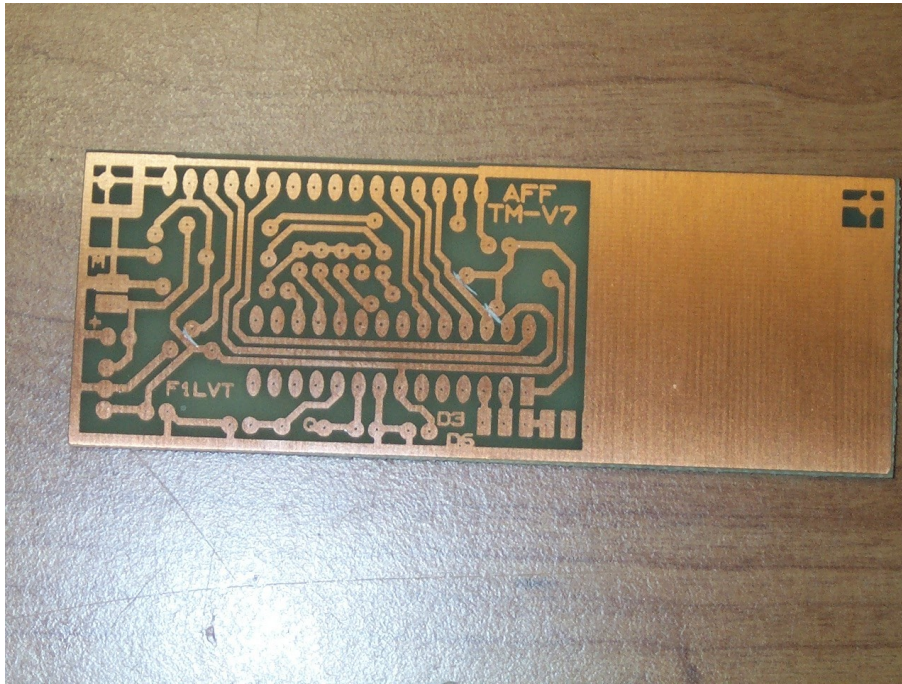
J'ai réunis dans le dossier les documents qui m'ont servis à mener à bien cette réalisation,la seule difficulté a été le câblage de la mini din,j'ai utilisé du fil blindé 4 conducteurs réf.48880,la fiche din a été monté sans le corps en plastique sinon elle ne rentre pas dans le logement sur le TX.

Pour la programmation ,je peux programmer votre Atmega si besoin est.

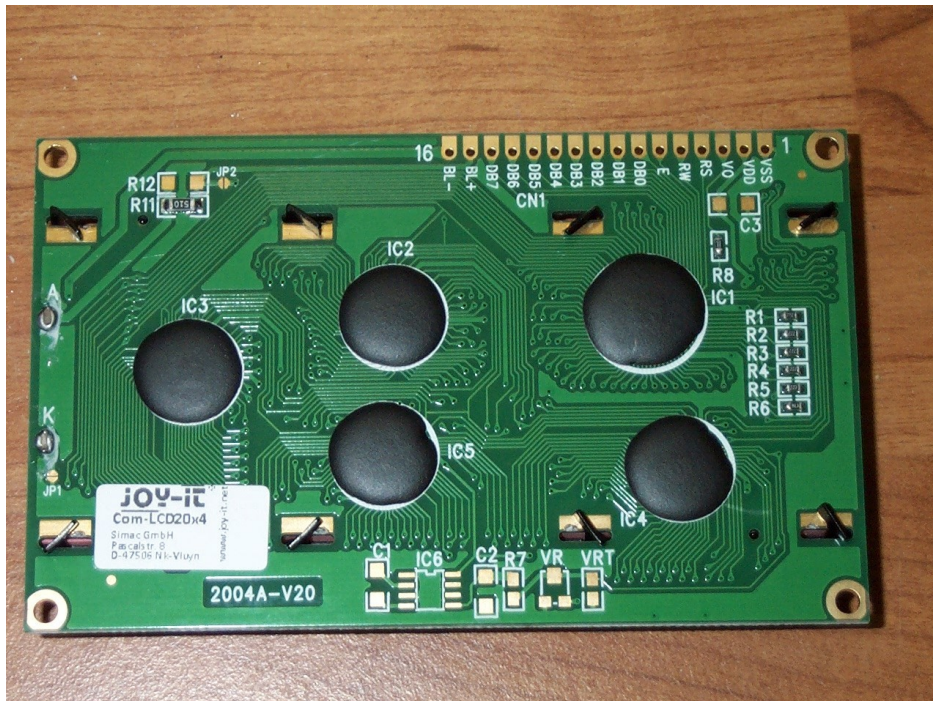
Le programmeur, avec une vieille alim de fond de tiroir 5v alimenté par une pile 9v.



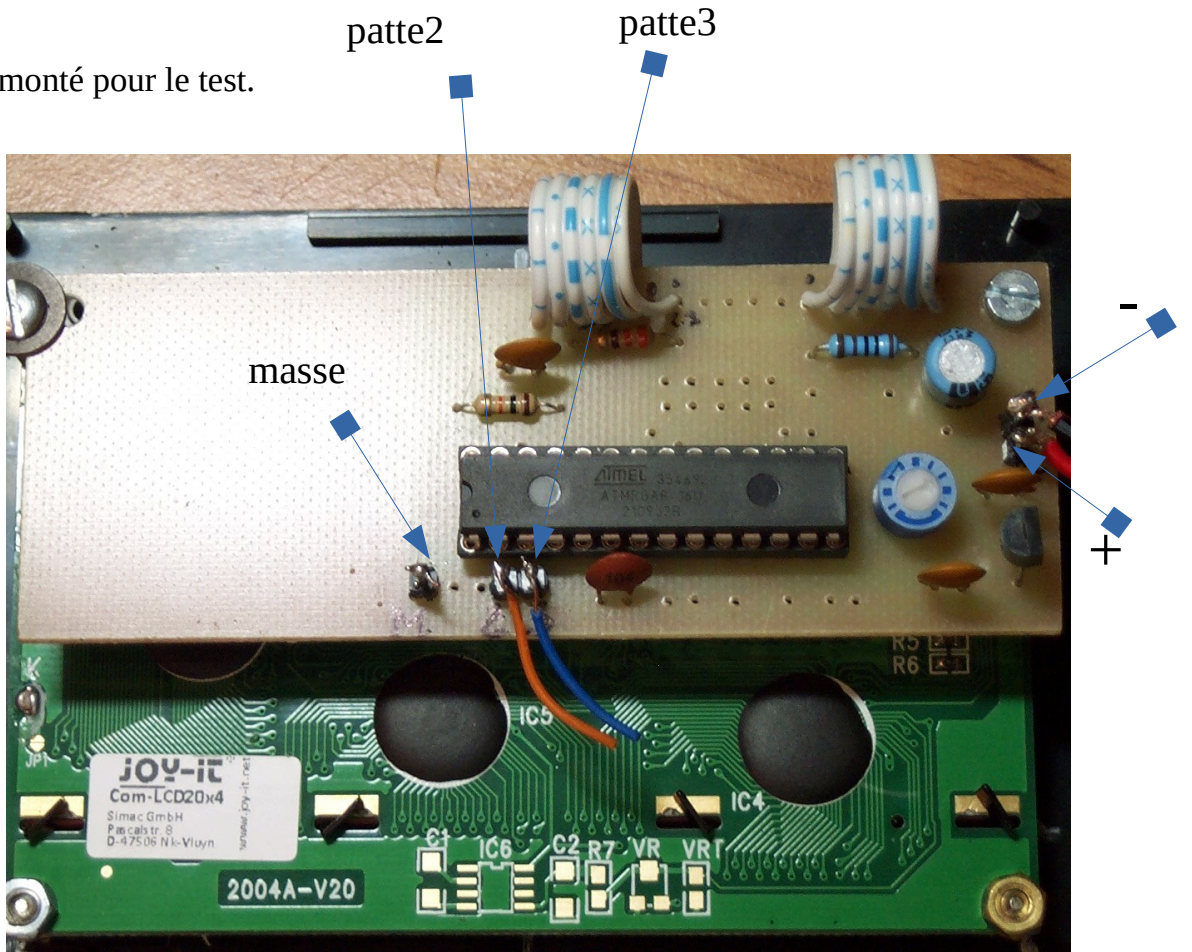
Le circuit imprimé du montage après passage dans le perchlorure.



L'afficheur coté soudures



Le circuit monté pour le test.



Test avant montage dans le boîtier





Voilà le TMV7 qui as repris du service.

Le coffret est un coffret Mural (gotronic) réf 11701

73 et bon bricolage

Georges F6goz